

Rundheit RME 075

Ideal für die Fertigungs-Überwachung



Technische Daten :

Rundlaufgenauigkeit : 0.080 μm
Planlaufgenauigkeit : 0,050 μm
Tragfähigkeit : 10 kp

Werkstück-Auflagefläche : 70 mm $^{\circ}$

Tasteraufnahme mit pneumatischer Abhebung.
Kein Ausrichten X,Y durch Exzentrizitäts-Filter.
Mit Welligkeitsauswertung über Fourier Analyse.

PC- Auswerte Einheit **Profilrecorder**.

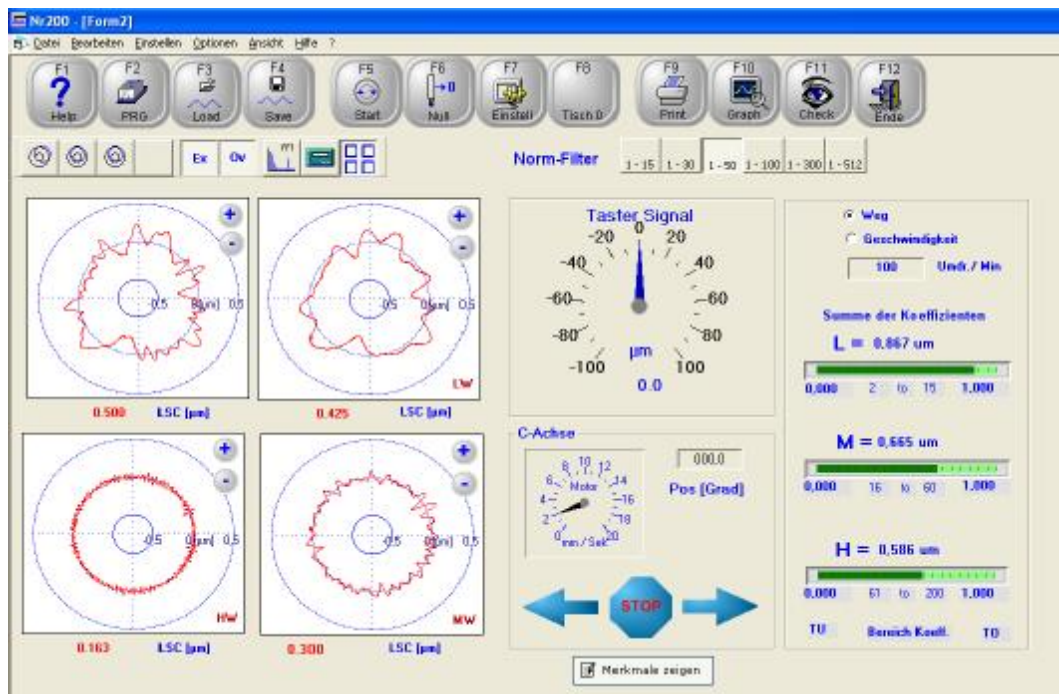
Bedienoberfläche



Mikro Data verfügt über langjährige Software-Erfahrung im Bereich der Profilmessung und der Rundheitsmessung.

Profilrecorder-Rundheitsauswertung :

Betriebssystem Windows XP-Professional.



Die graphische Bedienoberfläche kann für jedes Messprogramm optimal und individuell eingestellt werden.

Die Funktionsleiste wird per Maus oder Tastatur bedient und beinhaltet die wenigsten Steuerfunktionen.

Praxisorientierte Auswertungen garantieren exakte und schnelle Messergebnisse, von der einfachen LSC-Auswertung bis zur Fourier-Berechnung.

Welligkeits-Analyse über 3 wählbare Filter-Bereiche.
Low – Middle – High.

Welligkeits-Auswertung mit LSC-Berechnung der Filter-Bereiche und graphischer Darstellung der Profile.

Geschwindigkeits-Proportionale Berechnung und Darstellung der Fourier Koeffizienten.