

## Profilmessgerät PROFILE-*scan*



Mit dem neuen Profilmessgerät PROFILE-*scan* kann das aufgenommene Profil unterschiedlichster Werkstücke auf einfache Weise schnell und mit höchster Genauigkeit gemessen werden. Im Unterschied zu herkömmlichen Profilmessgeräten sind bei PROFILE-*scan* Gerätetypen erhältlich, die Werkstücklängen bis mehrere Meter aufnehmen können. Zudem kann mit horizontaler oder vertikaler Anordnung, mit einem oder mehreren Messtastern gleichzeitig gemessen werden. Die Messlinien können dabei weit voneinander entfernt liegen.

Die Werkstückhalterungen werden in einer Nute befestigt. Der integrierte Vakuumananschluss auf der Tischplatte ermöglicht auf einfache Weise, besonders in der Serienfertigung, die Prüflinge mit Vakuum zu fixieren. Dies macht PROFILE-*scan* zum unentbehrlichen Prüfgerät für Einzel- und Serienmessung in der Qualitätssicherung.

**Funktionsweise :**

Eine stabile Hartgestein-Platte dient als solide Basis für den im Gerät geschützt eingebauten Messschlitten, sowie als Werkstückauflage. Mit dem speziellen Verfahrensschlittens, welcher auf einer bewährten Luft-Vakuum-Lagerung basiert, werden mit PROFILE-*scan* allerhöchste Wiederholgenauigkeiten realisiert. Der Schlitten wird mit einem DC-Motor angetrieben und über einen PC gesteuert. Er kann jedoch jederzeit auch freigeschaltet und manuell verschoben werden. Das System verfügt über ein genaues Längenmesssystem (Glasmaßstab) .

Die Bedienung ist sehr einfach und dank der Schutzabdeckung kann das Gerät auch in der Produktion direkt neben Produktionsmaschinen eingesetzt werden.

**Spezielle Messwert-Erfassungs- und Auswertesoftware :**

Über die Messwert-Erfassungs- und Auswertesoftware ,Profil-Recorder' wird das Gerät bedient und die Messdaten ausgewertet. Unter anderem kann die Geradheit, Parallelität, Konizität, Balligkeit, Verdrehung und vieles mehr nach verschiedenen Kriterien ausgewertet werden.



**Die Vorteile von PROFILE-scan :**

- Robustes Profilmessgerät für Produktion und Messraum
- Maximale Messlänge nach Kundenwunsch frei wählbar
- Vertikale sowie horizontale Messtasteranordnung möglich
- Messungen mit mehreren Tastern gleichzeitig
- Nahezu unempfindlich gegenüber Temperaturschwankungen
- Einzel- oder Serienmessung möglich

Zum Betreiben von PROFILE-scan ist ein Druckluft- und ein Stromanschluss notwendig. Durch die im Lieferumfang enthaltene Luftaufbereitungseinheit SA 200 wird die Luft aufbereitet und das nötige Vakuum erzeugt.

Ein breites Sortiment an Zubehör steht zur Verfügung.

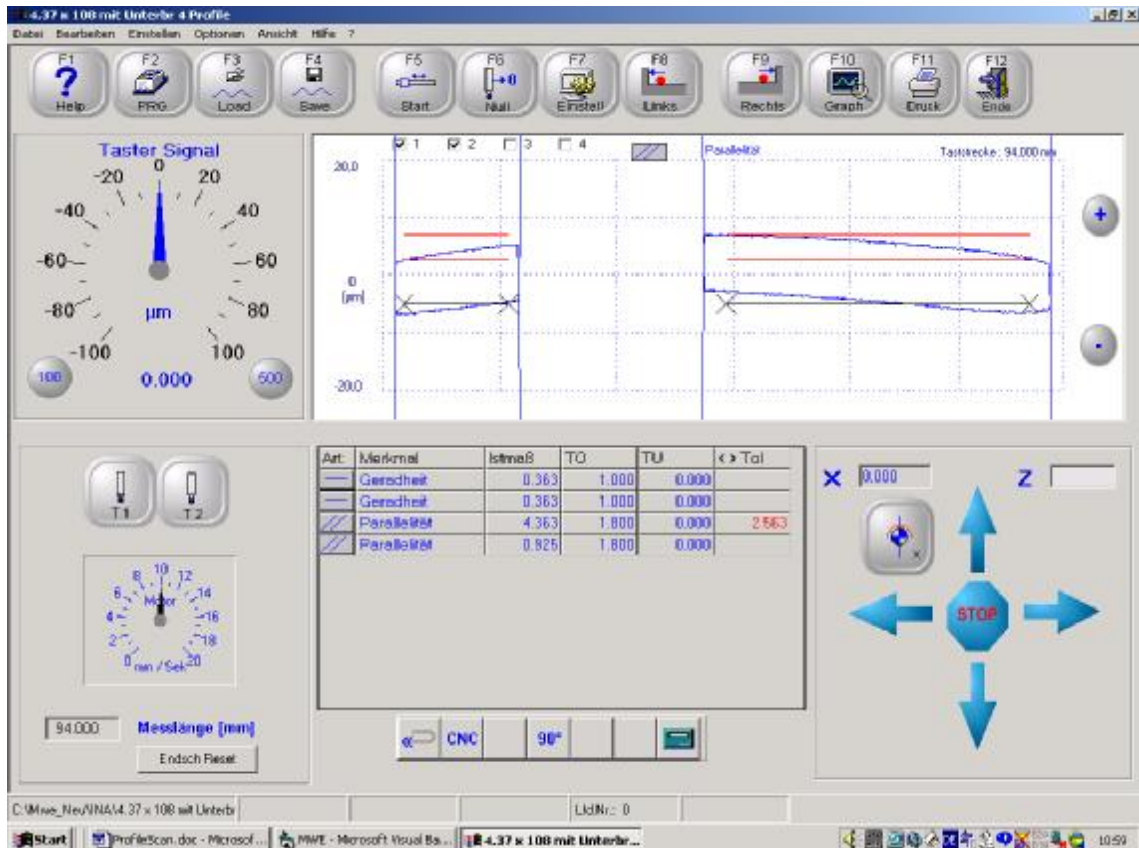
**Technische Daten**

Standardmesslängen	200, 300, 500, 750, 1000 mm	
Genauigkeiten	standard	ultra
Geradheit horizontal (L in m)	0.2 $\mu\text{m} + 1.0 \times 10^{-6} L$	0.1 $\mu\text{m} + 0.7 \times 10^{-6} L$
Geradheit vertikal (L in m)	0.2 $\mu\text{m} + 2 \times 10^{-6} L$	0.1 $\mu\text{m} + 1.5 \times 10^{-6} L$
Wiederholgenauigkeit	0.2 $\mu\text{m}$	0.1 $\mu\text{m}$

Diese Genauigkeiten gelten bei stabilen Temperaturverhältnissen (Temperaturänderung < 0.2 ° / Std.)

Technische Änderungen vorbehalten.

**Auswerte Software Profil-Recorder :**



Die modere 32-bit Software läuft unter Windows XP oder Windows 2000.

Im abgebildeten Messlauf-Dialog hat der Prüfer alle Funktionen, eine Messung einfach und schnell durchzuführen.

Nach erfolgtem CNC-Ablauf werden die Merkmale übersichtlich mit Test auf Toleranz-Grenzen angezeigt.

Messergebnisse und Profile werden in einer Access-Datenbank abgelegt, Protokollierung mit MS-Excel, QS-STAT-Schnittstelle für alle gemessenen Merkmale.